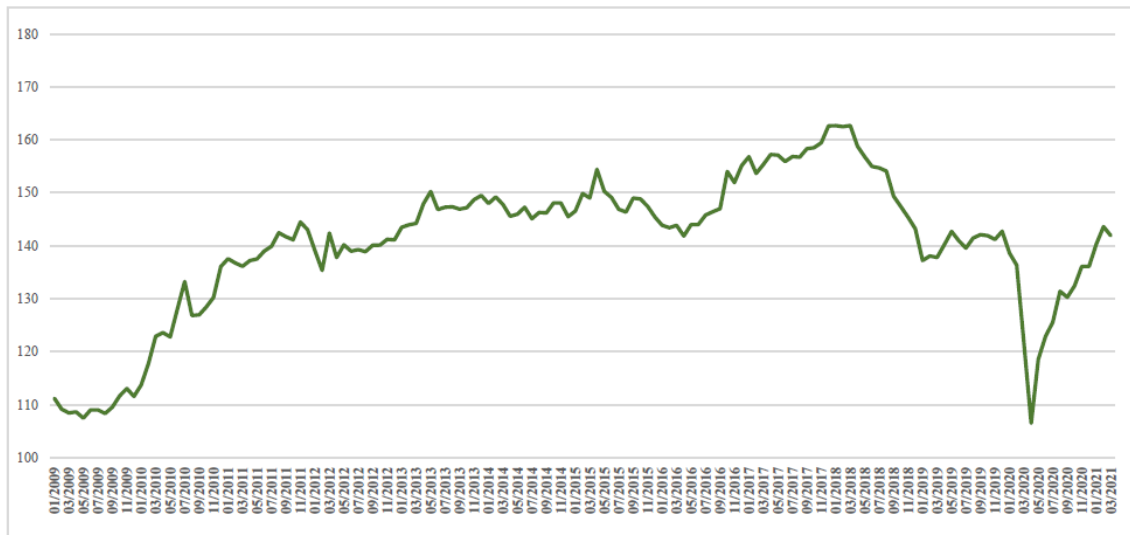


Índice Sintético de la Actividad Económica de Entre Ríos

En el 1° trimestre la actividad económica se ubica por encima de niveles preconfiamiento

Resumen. El Índice Sintético de la Actividad Económica de Entre Ríos (ISAEER) que elabora la Dirección General de Estadística y Censos de la provincia con la colaboración de la Facultad de Ciencias Económicas de la Universidad Nacional de Entre Ríos y el Consejo Empresario de Entre Ríos señala que la economía provincial se incrementó en el 1er trimestre del 2021 un 7,7% en relación al mismo trimestre del ejercicio anterior.

Gráfico 1. Evolución mensual del ISAEER. Enero 2009- marzo 2020

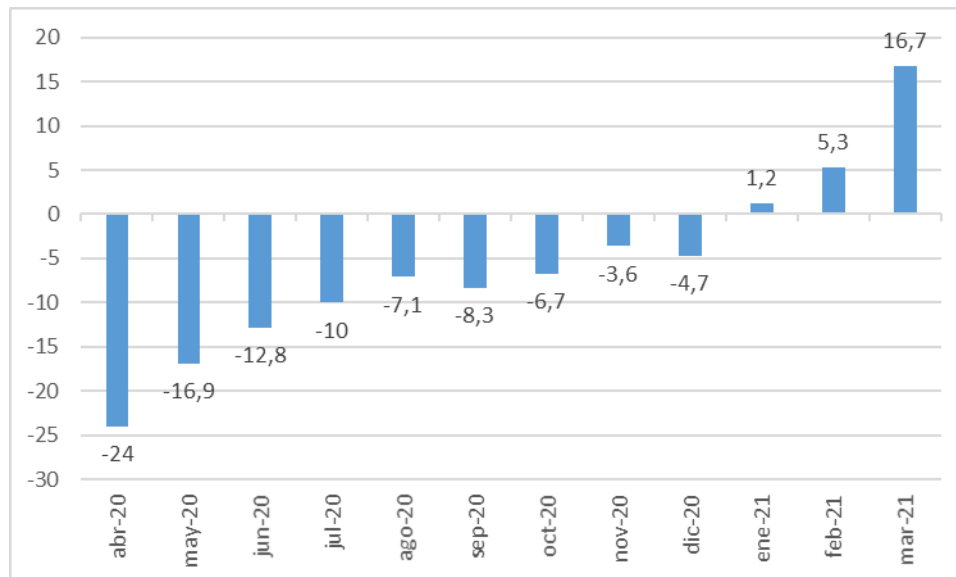


Fuente: DGEC

A nivel nacional, en el primer trimestre de 2021, el producto interno bruto (PIB) nacional aumentó 2,5% en comparación con igual período del 2020 y creció 2,6% en términos desestacionalizados respecto del cuarto trimestre del año pasado.

En la provincia, según mediciones del ISAEER¹, la actividad económica entrerriana presenta una recuperación en forma de V, que se da a partir del mes de mayo del 2020, donde se flexibilizan las medidas tomadas para mitigar el contagio. En el 2021, se comienzan a ver las primeras variaciones interanuales positivas, en términos mensuales, pero se debe tener cautela en la comparación interanual especialmente cuando se lo relaciona con el mes de marzo 2020, debido a que fue uno de los meses afectado por las medidas de aislamiento social.

Evolución de la variación interanual a partir de mayo de 2020. Expresado en %



Fuente: Elaboración propia en base a datos de DGEC

De las 8 series que componen el ISAEER, solo patentamiento de vehículos 0km, recaudación de ingresos brutos y consumo de combustibles fueron las que más traccionaron al alza. Las series de consumo de energía muestran un comportamiento disparejo ya que el consumo eléctrico presenta una pequeña variación positiva y el de gas

¹ Índice Sintético de Actividad Económica de Entre Ríos. <https://www.entrerios.gov.ar/dgec/isaeer/> - Informe ISAEER - año 5 - N°13 – 2021.

se reduce. Por último las series relacionadas con empleo y agroindustria son las de mayor caída interanual.

Cambio interanual trimestral. PBI, ISAER y series que lo componen. 1er trimestre 2021

Indicador	Trim I 20	Trim II 20	Trim III 20	Trim IV 20	Trim I 21
PBI (nacional)	-5,20%	-19,10%	-10,20%	-4,30%	2,60%
ISAER	-5,30%	-13,90%	-7,30%	-4,90%	7,70%
Patentamiento	-34,90%	-27,50%	-20,60%	19,90%	38,00%
Recaudación	-3,70%	-15,50%	4,80%	-1,60%	14,60%
Combustibles	8,30%	-22,40%	-15,40%	-10,70%	2,90%
Energía eléctrica	4,40%	2,70%	-0,90%	-0,10%	0,06%
Empleo	-2,10%	-2,70%	-2,70%	-3,30%	-0,55%
Molienda	5,80%	8,30%	4%	-18%	-1%
Gas	-6,40%	-16,90%	0,20%	-7,30%	-3,20%
Faena Aves	3,30%	4,60%	-1,90%	-3,90%	-3,40%

Fuente: elaboración propia en base a datos de DGEC (Entre Ríos) e INDEC

La evolución de la actividad económica agregada de la provincia tiende a presentar mejor desempeño que el agregado nacional. En el primer trimestre, el componente de la demanda agregada que más traccionó fue el consumo de bienes durables, siendo esta una variable que aproxima a la inversión privada, seguidas de las series que se relacionan con la evolución del consumo doméstico. Por otro lado, las que se utilizan como insumos para replicar la evolución industrial terminaron con variaciones casi nulas o negativas y las series que muestran la evolución de la agroindustria presentaron las mayores caídas.