



Instituto de
INVESTIGACIONES
ECONOMICAS Y SOCIALES
CONSEJO EMPRESARIO DE ENTRE RIOS

Pobreza e indigencia en Entre Ríos

*1er semestre
2019*

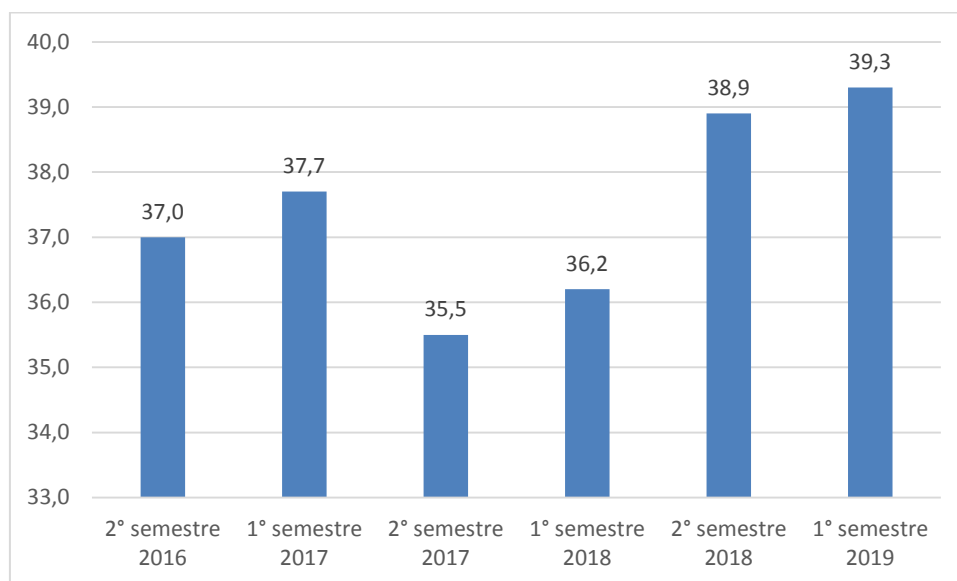
Se profundiza la pobreza en los aglomerados representativos de Entre Ríos

El nivel de pobreza de los aglomerados relevados en la provincia se incrementó en los últimos tres semestres, según datos publicados por el Instituto Nacional de Estadísticas y Censos (INDEC) que tienen como fuente la Encuesta Permanente de Hogares (EPH).

En promedio, una familia tipo para permanecer por encima del umbral de pobreza debió percibir un ingreso mayor a \$30.379, y para no entrar en el umbral de indigencia debió percibir más de \$12.246, según datos de junio del 2019. De los grupos familiares que se ubicaron por debajo de la línea de la pobreza, percibieron, en promedio, ingresos mensuales por \$18.437. Esto indica que la brecha porcentual de los hogares pobres es de 39,3%, siendo la más elevada de las últimas 6 mediciones, es decir en promedio los hogares (en situación de pobreza) necesitan hacer crecer sus ingresos en casi un 40% para salir de la pobreza.

Cabe destacar que, el INDEC define el umbral de pobreza e indigencia como la cantidad de población y hogares que no logran obtener en el transcurso de un mes los ingresos necesarios para poder comprar la canasta básica total (CBT) y la canasta básica alimentaria (CBA), respectivamente.

Gráfico 1. Brecha porcentual promedio de los hogares pobres



Fuente: elaboración propia en base a EPH – INDEC

Núcleo Familiar

Pobreza en Paraná y Concordia

El aglomerado Paraná presentó 25.097 hogares pobres, los cuales representan el 24,1% de su población. Este aumento con respecto a la última medición fue de 3,3 puntos porcentuales. Esta cifra está por debajo del promedio de la región pampeana.

En el aglomerado Concordia se estima que 20.574 familias, es decir, 41,4% del total se encuentra bajo la línea de la pobreza. Desde la medición del segundo semestre de 2018, la cantidad de hogares pobres se ha incrementado en 10 puntos porcentuales.

Indigencia en Paraná y Concordia

Se estima que la cantidad de hogares que se encuentran bajo de la línea de indigencia en el aglomerado Paraná fue de 4.289, esto es 4,1% del total, que muestra una disminución de 0,6 puntos porcentuales respecto al período anterior. Esta tendencia se mantuvo en las 3 últimas mediciones.

Por el contrario, el aglomerado Concordia presenta una tendencia en crecimiento en los cuatro períodos analizados y un incremento considerable en más de 6 puntos en el último semestre, estimándose que 5.716 familias, es decir más del 11%, son indigentes.

Gráfico 2. Porcentajes de Hogares bajo la línea de la pobreza

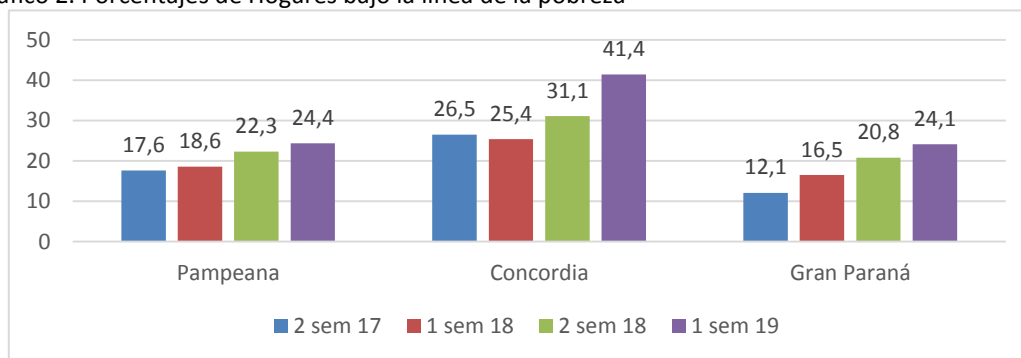
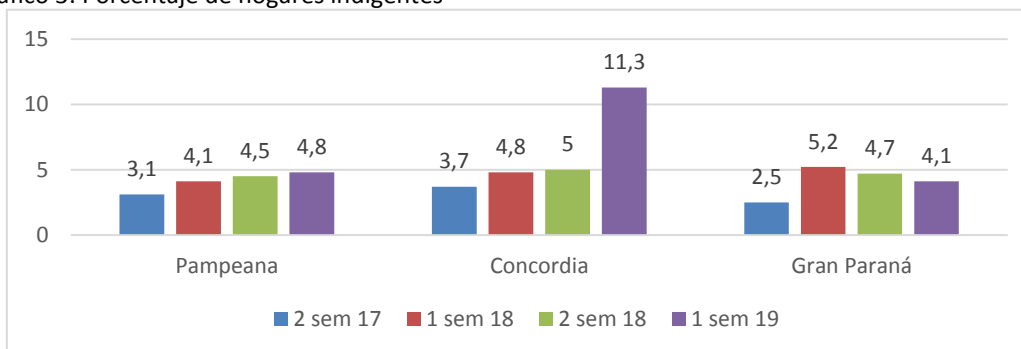


Gráfico 3: Porcentaje de hogares indigentes



Fuente: elaboración propia en base a EPH – INDEC

Individuos

Las últimas mediciones arrojan que en el aglomerado Concordia más de la mitad de la población total es pobre, es decir aproximadamente 84.393 personas. Esta cantidad se incrementó en 11 puntos porcentuales en relación al semestre anterior. En tanto cerca de 24.624 personas viven en condición de indigencia, lo que representa más del 15%.

En Paraná el 33,9% de personas que no llegan a cubrir la CBT. Se estima que son alrededor de 94.303. Bajo la línea de indigencia, se encuentran unas 16.120 personas, casi un 6% del total. Este nivel disminuye con respecto al segundo semestre de 2018.

Gráfico 4. Porcentajes de individuos bajo la línea de la pobreza

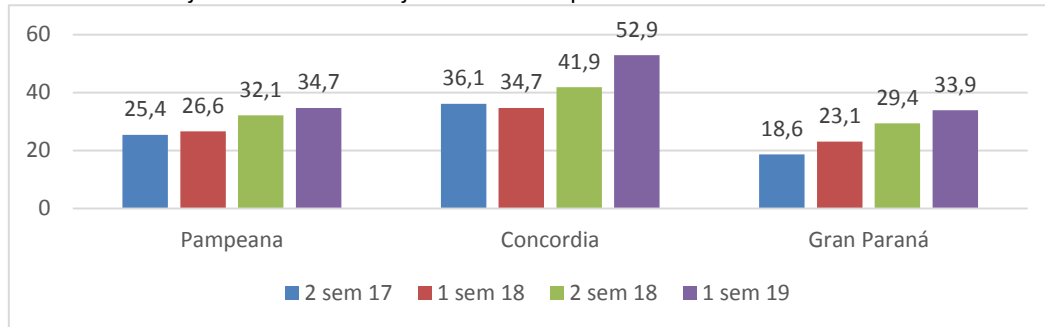
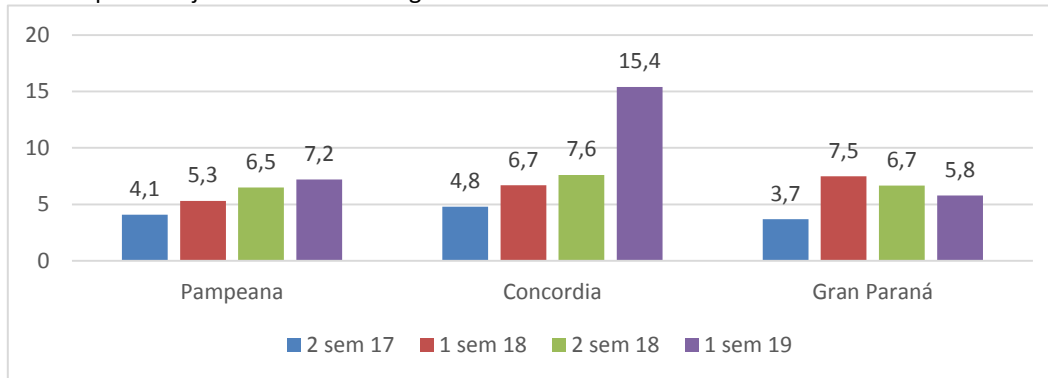


Gráfico 5: porcentaje de individuos indigentes



Fuente: elaboración propia en base a EPH – INDEC

Conclusión

De los datos relevados en todo el país, la pobreza e indigencia se incrementaron en los 31 aglomerados. Los factores que contribuyeron a éste contexto fueron la escalada inflacionaria y la imposibilidad de actualizar los ingresos al mismo ritmo que la suba generalizada de los precios, el problema a futuro se puede agravar en la medida que la inflación no se sosiegue.

En la provincia de Entre Ríos se observan dos realidades. Primero, Gran Paraná presenta guarismos inferiores al promedio de la región pampeana y se ubica en el puesto 20 de 31 aglomerados con menor pobreza e indigencia. En cambio, Concordia, encabeza el nivel de pobreza e indigencia en el país (esto se da en los dos últimos semestres), situación que se profundiza si se contempla el incremento en la desocupación, el empleo demandante y la informalidad.